

---

F I C H A T É C N I C A

---

**ECO ALTA**

---



# DESCRIPCIÓN TÉCNICA | MESA ECO ALTA

## ESTRUCTURA

Se nace como un concepto nuevo de mesa de mobiliario enfocada a desarrollar una utilidad en función del entorno ocupacional. Su diseño está planteado para desarrollar una función de forma erguida. Su configuración transmite equilibrio y solidez, mediante las formas cuadradas y líneas cerradas. La mesa Eco-Alta satisface la necesidad del lugar de trabajo y favorece la comunicación y el trabajo en equipo.

**Tapa** formada con tablero bilaminado de 25 mm de espesor y canteada en PVC 2 mm. Disponible en Melamina, HPL y compacto.

**Patas** formadas por un tubo de acero estructural Cuadrado, que da sostenibilidad vertical a la mesa y por la unión entre patas del larguero, las que proporcionan estabilidad en el plano horizontal.



## DESCRIPCIÓN

Las mesas Eco Alta, están formadas por una estructura que proporciona una rigidez sorprendente debido a que su unión entre patas es posible gracias un larguero longitudinal de tubo de 40x40x2, con función rigidizante. Consta de patas de tubo de 50x50x2, con travesaño de tubo de 40 x40, el cual se une al larguero longitudinal a través de dos juegos desmontables de mordazas, fabricadas en chapa de 5 mm. Y uniendo así la estructura con tornillería métrica de 8 mm x 60.

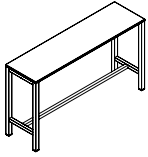
Está formada por tubo rectangular de 50 x 50 x 2, soldado en todo su perímetro mediante soldadura de arco eléctrico en su modalidad de hilo continuo, lo que confiere al conjunto gran robustez a las partes soldadas. Presenta un pequeño retranqueo de las patas de 2 mm cada lado, respecto a la tapa de la mesa. Lo que reduce la distancia entre usuario-mesa. Resalta la capacidad de modulación, ya que estos marcos se pueden unir fácilmente con patas intermedias, que pueden ser remetidas.

Las patas de la serie Eco, se unen directamente al sobre, facilitando su montaje. A posteriori, la estructura es pintada con pintura epoxi y secado al horno, a 200° C en un intervalo de entre 18-20 min, para que la curación sea optima. Provista de apoyos de mesa con niveladores que amplían su altura hasta 20 mm, para adaptarse en función de la necesidad del usuario. Los apoyos están fabricados de poliamida y una varilla roscada que se inserta dentro de la hembra del nivelador.

La mesa Eco Alta tiene una gran cantidad de complementos y accesorios de electrificación, que ayudan a una mejor funcionalidad de la mesa. Entre ellos destacan los faldones en diferentes acabados para melamina y metal. Los sistemas de electrificación vertical y horizontal como vertebras y bandejas pasacables que ayudan a organizar el espacio operativo y agrupar todo el cableado en un lugar, dejando la zona limpia y ordenada.

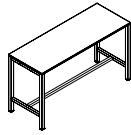
# MEDIDAS | MESA ECO ALTA

## Eco Alta Ancho 500



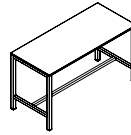
ANCHO	FONDO	ALTO
2000	500	1000
1800	500	1000
1600	500	1000
1400	500	1000

## Eco Alta Ancho 680



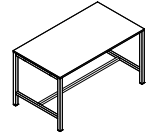
ANCHO	FONDO	ALTO
2000	680	1000
1800	680	1000
1600	680	1000
1400	680	1000

## Eco Alta Ancho 800



ANCHO	FONDO	ALTO
2000	800	1000
1800	800	1000
1600	800	1000
1400	800	1000

## Eco Alta Ancho 1000



ANCHO	FONDO	ALTO
2000	1000	1000
1800	1000	1000
1600	1000	1000
1400	1000	1000

# COMPLEMENTOS OPCIONALES

Las mesas Eco-Alta tienen una gran variedad de complementos y accesorios ideales para mejorar la experiencia del usuario dentro del espacio operativo, mejorando a su vez la estética del conjunto para los sistemas de electrificación.

## Vertebra



**Sistema de recubrimiento** para la electrificación vertical que se usa para ocultar el cableado y guiarlo hasta el suelo. Dota de limpieza y sencillez al conjunto incorporable a puestos individuales.

Se pueden encontrar en varios colores entre **blanco, plata y cromo; fabricado en PVC**. El sistema de montaje resulta un conjunto de varias piezas modulares que se unen entre sí mediante ranuras y pestañas con una longitud total de **70 mm de largo**. El sistema se une a una **pletina** y esta a la mesa mediante tornillería. En el otro extremo se coloca la placa base que contiene unas pegatinas de **fieltro de 10x10 mm** que se adhieren para no dañar la superficie.

## Electr. Vertical Pata



**Sistema de electrificación vertical**, al igual que la vértebra se usa para guiar el cableado y ocultarlo, desde el suelo hasta la tapa de la mesa.

Este sistema de electrificación va instalado a la pata de la mesa **a presión**, sin métodos de soldadura ni tornillería, lo que brinda al grupo un acabado limpio y sencillo, amoldándose a la estética de la mesa.

El elemento tiene unas medidas de **539 x 600 x 48 mm** y un grosor de 0.8 mm. Disponible en varios acabados de gama.

## Bandeja Elect. Vista

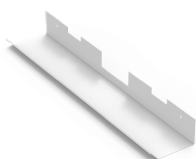


**Electrificación horizontal**, para recoger todos los sistemas de cableados que van hacia la mesa y permite un fácil acceso.

Se puede encontrar en varias medidas en proporción con el fondo de la mesa entre **1895 x 180 x 120 mm y 695 x 180 x 120 mm**. Con un grosor de 1.5 mm.

Fabricado en chapa metálica disponible en varios colores de gama (consultar muestrario) para unificar la estética del conjunto que acompaña su diseño visual.

## Bandeja Elec. simple



Se trata de una **bandeja portacables** que recoge todos los utensilios de cables para un acceso rápido e instantáneo.

El sistema cuenta con aberturas para ser atornillado al tablero. Tiene unas medidas entre **1400 x 120 x 100 y 340 x 120 x 100 mm**.

Se compone puramente en un material metálico disponible en diferentes colores entre ellos los estándar (blanco y negro) y otros como Terracota, Gris, Azul turquesa, entre otros (10% incr. / incr. 20% en despiece).

## Bandeja Elect. Central



**Sistema de electrificación horizontal** colocado en la parte inferior del tablero que recoge todos los utensilios de electrificación para un acceso instantáneo.

La bandeja central se puede encontrar en varios tamaños entre **600 x 390 x 40 mm y 1800 x 390 x 40 mm**. Para multipuestos se engancha a los largueros.

Disponibles en **varios acabados** estándar y especiales que configuran al producto un aspecto limpio y acorde con el tablero.

## Pasacables Redondo



**Sistema de electrificación circular** para el paso del cableado desde el suelo hasta el sobre. La estructura tiene un diámetro de 70 mm con una altura total de 23 mm.

La tecnología **Push Slide** permite acceder al cableado de forma segura y a su vez ocultar el cableado para una mayor discreción del sistema eléctrico. La apariencia del pasacables le otorga una estética **amable y ordenada** a todo el conjunto.

Fabricado de **plástico** disponible en color blanco y gris.

# COMPLEMENTOS OPCIONALES

Las mesas Eco-Alta tienen una gran variedad de complementos y accesorios ideales para mejorar la experiencia del usuario dentro del espacio operativo, mejorando a su vez la estética del conjunto para los sistemas de electrificación.

## Tapa Pasacables Rectangular Eco

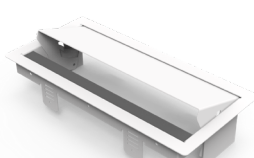


Consiste en un **sistema de electrificación horizontal abatible sin cepillo** que se utiliza para el paso del cableado desde bandeja hasta el sobre.

Mediante la **tapa longitudinal** abatible se puede acceder a la electrificación desde la parte superior de la mesa.

La tapa pasacables está disponible en una medida de **240 x 100 mm**. Fabricada de acero, se puede encontrar en **blanco y plata** que refuerzan el estilo de la mesa otorgando un aspecto limpio y ordenado.

## Tapa Pasacables rectangular



**Tapa pasacables abatible con cepillo** fabricada de chapa de acero, formada con un bastidor de acero laminado en frío de 1 mm. Pintada con pintura epoxi blanco o plata.

Disponible en unas medidas entre **240 x 100 mm y 285 x 120 mm**. La anchura del cepillo es de 17,10 mm.

El sistema de montaje se hace a través de la fijación de esta al tablero mediante pestañas plegadas y atornilladas al marco interno.

## Tapa Pasacables Rect.Dos Caras



**Electrificación horizontal** especial para mesas de reunión, consiste en una tapa pasacables con doble cepillo en sus laterales que se utiliza para el paso del cableado desde la bandeja hasta el sobre.

El **cepillo** de pelo sintético y resistente, sujeta y divide el cableado para una mejor organización del conjunto.

La estructura tiene unas medidas entre **320 x 135 mm y 600 x 135 mm**, disponible en aluminio y blanco.

## Pasacables Redondo



**Sistema de electrificación circular** para el paso del cableado desde el suelo hasta el sobre. La estructura tiene un diámetro de 70 mm con una altura total de 23 mm.

La tecnología **Push Slide** permite acceder al cableado de forma segura y a su vez ocultar el cableado para una mayor discreción del sistema eléctrico. La apariencia del pasacables le otorga una estética **amable y ordenada** a todo el conjunto.

## Caja Multi: Kit de Datos + Cableado



**Caja multitoma de electrificación** fabricada en PVC, aplicable en mesas operativas y diseñado para ser instalado sin herramientas.

Con medidas de **320 x 130 x 100 mm** compuesta por la multitoma con el cableado necesario para un funcionamiento íntegro.

El Kit incluye: Caja basket, 2 RJ45, 3 schukos, 1 cable de alimentación de 1,5 metros, 2 cables de conexión para RJ.

## Multitoma y Kit De Datos + Cableado



**Sistema de electrificación multitoma** de enchufes especial con la posibilidad de conectar cables de carga USB y Ethernet. Con medidas de 350 x 45 x 45 mm

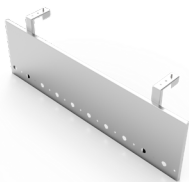
Acompaña la necesidad del usuario y aporta un valor funcional al ser un sistema versátil con distintas cargas.

Disponible con una estética elegante y refinada, en color negro y chapa gris, tal y como se muestra en la propia imagen.

# COMPLEMENTOS OPCIONALES

Las mesas Eco-Alta tienen una gran variedad de complementos y accesorios ideales para mejorar la experiencia del usuario dentro del espacio operativo, mejorando a su vez la estética del conjunto para los sistemas de electrificación.

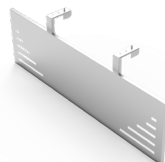
## Faldón Metálico I



**Faldón metálico de tablero** fabricado en **chapa de acero laminado en frío**, cumpliendo con la norma UNE 36086-75 de Tipo P-022 de espesor 1.5 mm.

Las medidas de la estructura oscilan entre 1800 x 300 mm y 600 x 300 mm. El faldón mantiene un diseño perforado para dar una aspecto visual en consonancia con todo el grupo.

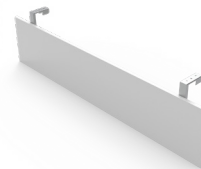
## Faldón Metálico II



**Faldón metálico de tablero** fabricado en **chapa de acero laminado en frío**, cumpliendo con la norma UNE 36086-75 de Tipo P-022 de espesor 1.5 mm.

Las medidas del faldón oscilan entre **1800 x 300 mm y 600 x 300 mm**. La estructura mantiene un diseño perforado para dar una aspecto visual en consonancia con todo el grupo.

## Faldón Melamina



**Faldón de acabado en melamina** fabricado de **tablero aglomerado y bilaminado**, canteado con canto de 2 mm disponible en varios acabados de melamina.

Las medidas de la estructura oscilan entre 1800 x 300 x 19 mm y 600 x 300 x 19 mm. La estructura mantiene un diseño sencillo para dar una aspecto visual en consonancia con todo el grupo.

## Sujetacables Cable Grip



**Sistema de electrificación** para agrupar y ordenar el cableado, con medidas 135 x 65 mm. El sistema se utiliza para guiar el cableado y unirse entre sí.

Su estética visual acompaña la estructura y la dota de orden. Clasificando todo el cableado eléctrico para mantener una zona recogida y limpia, garantizando un control eléctrico.

Consultar su disponibilidad de acabados y colores para mayor personalización.

## Tapa pasacables rectangular ABS



Consiste en un **sistema de electrificación horizontal abatible** que se utiliza para el paso del cableado desde bandeja hasta el sobre, accediendo a la electrificación desde la parte superior de la mesa.

La tapa pasacables tiene unas medidas de **236 x 105 mm**. Su material ABS se caracteriza por su dureza y tenacidad. Siendo resistente ante impactos. Se puede encontrar en **blanco, plata, grafito y negro** que refuerzan el estilo de la mesa. Encajado a presión en el cajado de la tapa.

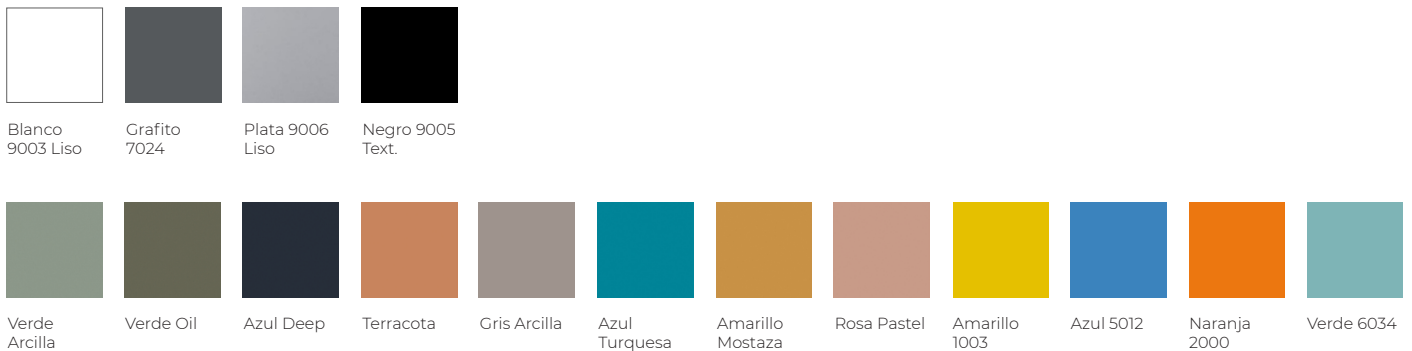
## ACABADOS | Melamina

Aglomerado de partículas de alta densidad (650 Kg./m<sup>3</sup>) recubierto por una o por ambas caras de melamina decorativa con acabado superficial para una mayor durabilidad frente a la abrasión.



## ACABADOS | Metálicos

Los acabados metálicos se encuentran en una gran variedad de colores metálicos para combinar en sus estructura, faldones y tapas.  
\*Consultar disponibilidad de otros colores



\* 10% incr. (incr. 20% en despiece)

## MANTENIMIENTO Y LIMPIEZA DE LOS PRODUCTOS

### Melamina y madera



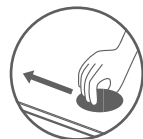
#### Proteja la superficie del producto

Utilice los protectores de escritorio para evitar arañazos de los elementos más habituales tales como: ordenador, ratón, bases de teléfonos.



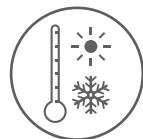
#### Nunca utilizar paños de papel

Se recomienda el uso de paños especializados en la limpieza de superficies específicas.



#### Evite arrastra objetos

En la medida de lo posible, procure levantar siempre los objetos para moverlos por la mesa.



#### Agentes extremos

Evite exponer el producto a altas temperaturas o humedades.



#### Evite exponer directamente al sol

Los elementos de madera pueden cambiar su tonalidad al exponerlos directamente al sol, envejeciendo el producto prematuramente.



#### Limpieza

Para un mantenimiento periódico, frote con un paño húmedo impregnado en jabón PH neutro, o utilice un producto comercial apto para la madera.



#### Evite colocar vasos directamente sobre la tapa del producto

Los elementos húmedos, fríos y calientes, debilitan la pieza dañando el acabado y creando surcos y manchas. Para ello, utilice posavasos o similares.



#### Derrames o manchas

En el caso de derrame de algún líquido, séquelo con un paño al instante.

**Agua:** absorba con un paño o esponja.

**Bebidas:** limpie con un paño húmedo y séquelo.

**Tinta:** utilice alcohol, tantas veces como sea necesario.

**Pegamento o esmalte:** suele limpiarse con acetona.

### Metal: acero y aluminio



#### Limpieza

Para un mantenimiento periódico, frote con un paño húmedo impregnado en jabón PH neutro, o utilice un producto comercial apto para la madera.



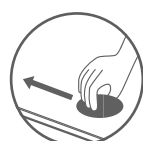
#### Proteja la superficie de la mesa.

Utilice los protectores de escritorio para evitar arañazos de los elementos más habituales tales como: ordenador, ratón, bases de teléfonos.



#### Evite mojar o humedecer

Evite mojar o humedecer las partes móviles o mecanismos.



#### Evite arrastrar objetos

En la medida de lo posible, procure levantar siempre los objetos para moverlos por la mesa.



#### Pulidos y cromados

Una limpieza excesiva puede alterar la caja de recubrimiento del metal.

**Aluminio pulido:** pasar paño de algodón seco para restablecer el brillo inicial.

**Cromados:** utilizar un poco de producto lavavajillas.



#### Limpieza

Para un mantenimiento periódico, frote con un paño húmedo impregnado en jabón PH neutro, o utilice un producto comercial apto para la madera.

### Plásticos y lacados.



#### Limpieza

Para un mantenimiento periódico, frote con un paño húmedo impregnado en jabón PH neutro, o utilice un producto comercial apto para la madera.



#### Limpieza Ruedas

Las ruedas deben limpiarse cada cierto tiempo para evitar que la suciedad bloquee el rodamiento.



# ¿Qué es LEED? What's LEED?

LEED, son las siglas Leadership in Energy & Environmental Design (Directiva en energía y diseño ambiental). Se trata de un sistema de certificación de edificios sostenibles, desarrollado por el consejo de construcción verde de EE.UU.

LEED, stands for Leadership in Energy & Environmental Design (Directive on energy and environmental design). It is a certification system for sustainable buildings, developed by the green building council of the United States.

## Filosofía LEED · LEED Philosophy

La certificación LEED representa una cultura, una forma de entender la vida y el trabajo: Una filosofía que contribuye a aumentar la productividad, generando un entorno saludable y amigable para los trabajadores, permitiendo a su vez, una reducción de las emisiones de CO2 a la atmósfera, la conservación del agua o la reducción de los residuos, durante todo el proceso productivo.

LEED certification represents a culture, a way of understanding life and work: A philosophy that contributes to increasing productivity, generating a healthy and friendly environment for workers, while allowing a reduction of CO2 emissions to the atmosphere, water conservation or the reduction of waste, throughout the production process.

## Propósitos · Purposes

- Definir "Edificio Sostenible" estableciendo un estándar de medición común.
- Promover prácticas de proyecto integradoras y para la totalidad del edificio.
- Reconocer el liderazgo medioambiental en la industria del medio construido.
- Estimular la competencia en Sostenibilidad.
- Elevar la apreciación del consumidor sobre los beneficios que aportan los edificios sostenibles

- Define "Sustainable Building" by establishing a common measurement standard.
- Promote integrative project practices and for the entire building.
- Recognize environmental leadership in the built environment industry.
- Stimulate competition in Sustainability.
- Raise the consumer's appreciation of the benefits provided by sustainable buildings.

## Beneficios · Benefits

### REDUCE:

- El impacto ambiental
- Descenso del uso de energía 20-25%.
- Descenso de emisiones de CO<sub>2</sub> 33%.
- Descenso del uso del agua 40-50 %.
- Descenso del residuo sólido 25%.

### AUMENTA:

- 20% El rendimiento de los usuarios.
- 2-15% Incremento de la productividad.
- Incremento en la producción.
- Incremento en ventas.
- Imagen de marca.

### REDUCE:

- The environmental impact
- Decrease in energy use 20 - 25%.
- Decrease in CO2 emissions by 33%.
- Drop in water use 40 - 50%.
- Descent of the solid residue 25%.

### INCREASE:

- 20% The performance of the users.
- 2-15% Increase in productivity.
- Increase in production
- Increase in sales
- Brand image.

## Categorías · Categories

- LEED NC: Nuevas construcciones (New Construction).
- LEED EB: Edificios existentes. Funcionamiento y mantenimiento (Existing Building).
- LEED CI: Interiores comerciales. Remodelación (Commercial Interiors).
- LEED CS: Fachadas y estructuras (Core & Shell).
- LEED ND: Desarrollos de urbanismo (Neighborhood Development).